



**Co powiedziałaś, że on/ona tak
zareagowali?**

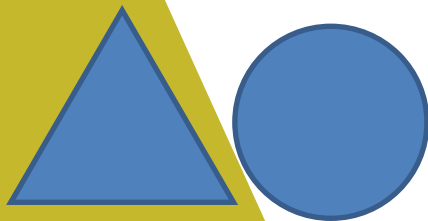
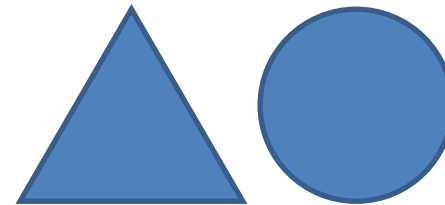
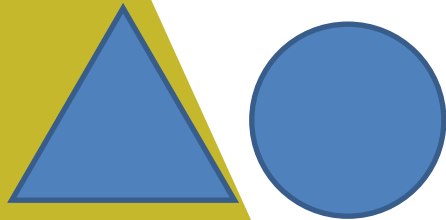
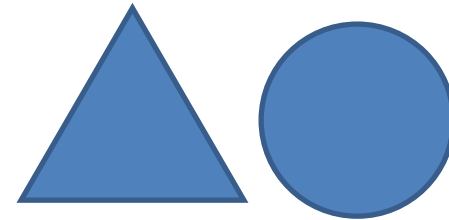
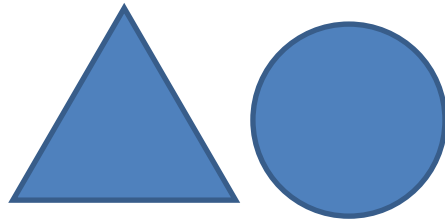
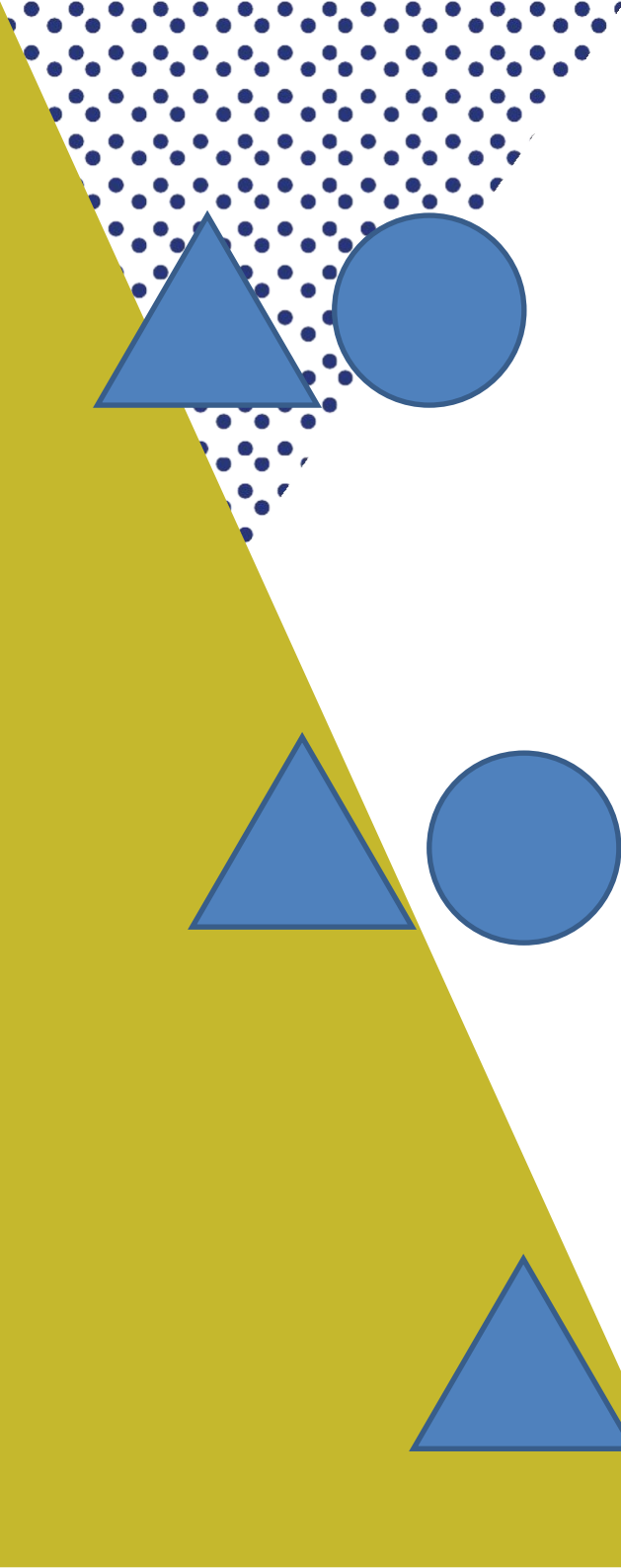


A large yellow triangle is positioned on the left side of the slide, pointing downwards and to the right.

Jak byś opisał następujące slajdy, jeśli :

- a) Posługujesz się teorią umysłu
- b) Nie posługujesz się teorią umysłu





OPPORTUNITIES 4
AUTISM

Jak byś opisał poniższe zdjęcie, w przypadku

gdy :

- a) Posiadasz silną spójność centralną
- b) Posiadasz słabą spójność centralną (skupiasz się na torbie)



提供/時租/月租/冷氣
電話: 2385 2122

THICK FAT SPICY CRAB

鴻